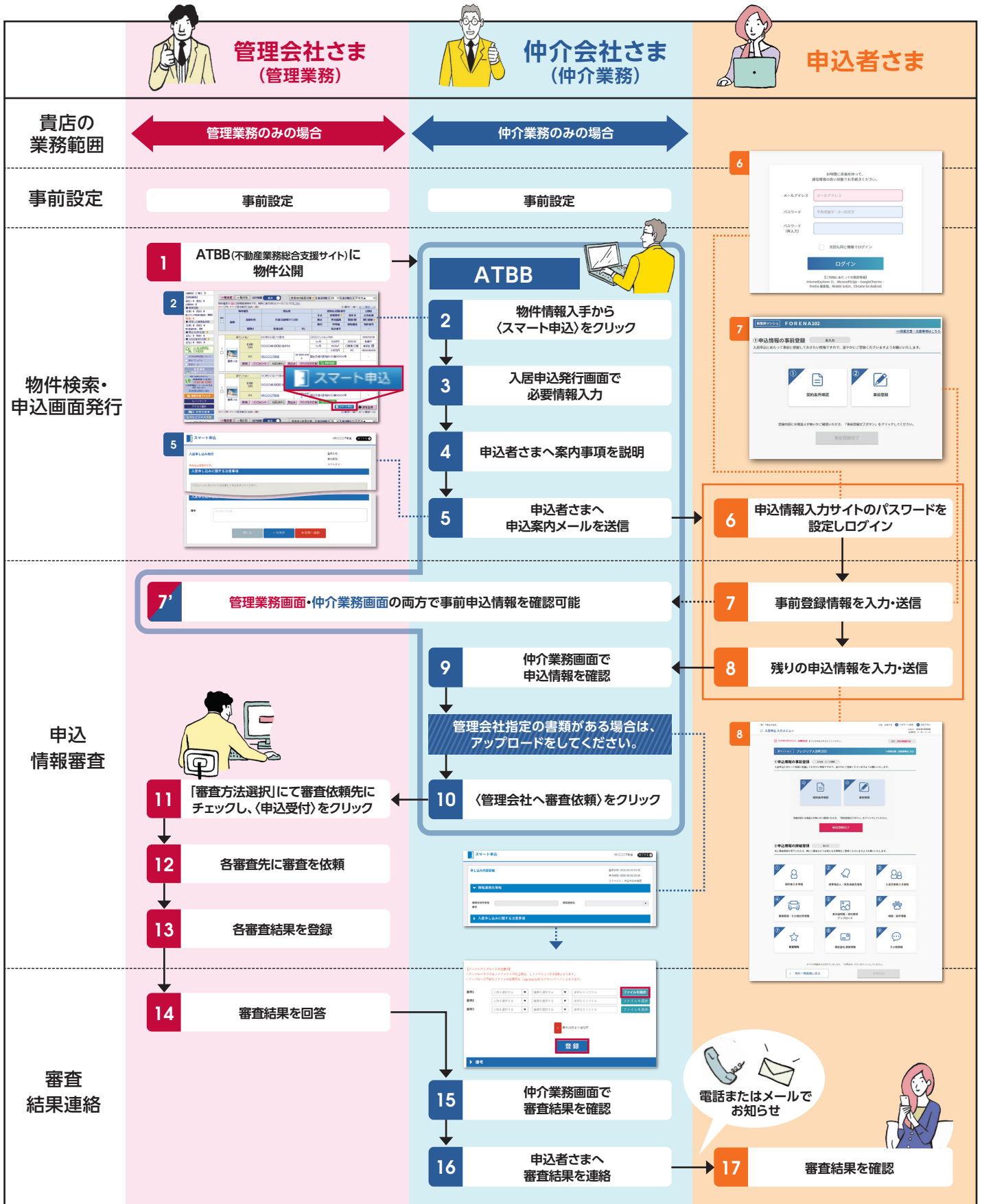


ATBB (不動産業務総合支援サイト) を利用した入居申込業務の流れ



利用手順につきましては、裏面をご覧ください。

ATBB (不動産業務 総合支援サイト) を利用した入居申込の手順 **仲介会社版**

事前設定 個人情報同意書をアップロード

Step 1



スマート申込を利用する
加盟店専用サイトにログインし、[スマート申込サービス]をクリックすると同意書の設定画面が開きます。

Step 2



個人情報同意書の設定
個人情報同意書をアップする際は、[ファイルを選択]でファイルを登録。必要がない場合は、[初期設定完了]をクリック。

[サンプル文書から作成]から、同意書の作成もできます。

ATBBサポートセンター
Tel. 0120-30-3788

アカウント発行 申込者さまへWeb申込フォームのアカウントを発行(メール送信)

Step 3



2 [スマート申込]をクリック
入居申込発行画面が表示されます。

Step 4



- 3 入居申込発行画面で必要情報入力**
- 仲介担当(発行元)の情報
※メールアドレスが必須
 - 入居申込者(発行先)の情報
※メールアドレスが必須
 - 必要書類の選択
 - 申込物件情報の確認
 - 契約条件の確認
※この項目より契約条件変更が可能

4 申込者さまへ案内事項を説明

5 申込案内メールを送信
[お客様へ連絡]をクリックすると、申込者さまへ入居者申込画面が発行されます。

送信内容: スマート申込: [Customer@at-home.jp] 件名: [A]入居申込入力開始のお知らせ(株)○○不動産

※初回のみパスワード設定が必要です ※イメージ

審査依頼 申込者さまより送信された申請情報を確認し、管理会社さまへ連携

Step 5

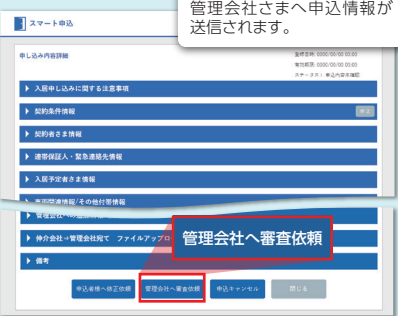
8 申込者さまより申請情報が送信されます



9 仲介業務画面で申請情報を確認
申込状況を管理する「入居申込一覧」画面の[詳細]ボタンから、申請情報を詳しく確認できます。

Step 6

10 [管理会社へ審査依頼]をクリック
管理会社さまへ申請情報が送信されます。



※管理会社さま指定の書類がある場合は、アップロードをしてください。

Step 7

14 管理会社さまより審査結果が送信されます



15 仲介業務画面で審査結果を確認
審査結果の可否や詳細を確認します。

16 申込者さまへ審査結果を連絡
メールや電話にて申込者さまへ連絡します。

業務の流れにつきましては、裏面をご覧ください。